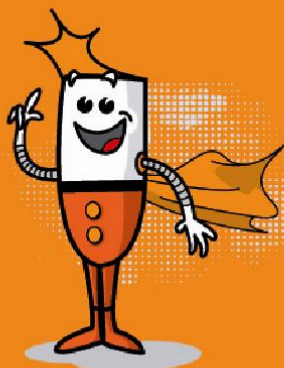


Le mot du président



Madame, Monsieur

Vous avez répondu présent pour assurer la coordination de la Collecte Nationale, dans un ou plusieurs magasins.

Cette année, la collecte se fera à nouveau dans le contexte particulier de la pandémie du Covid19, mais plus que jamais elle sera nécessaire pour reconstituer les stocks de denrées mises à disposition des plus démunis de notre département.

Ce memento vous permettra de mieux encore apprécier votre rôle.

Merci à vous pour vos efforts, le temps passé mais aussi pour votre enthousiasme à vous joindre à cette action essentielle pour assurer une partie des approvisionnements de la Banque Alimentaire des Bouches du Rhône.

Le Président
Gérard GROS

LA CHEMISE DU COORDINATEUR 2021 COMPREND :

- Une fiche magasin
- L'accréditation Banque Alimentaire
- **Fiches Enlèvement Magasin**
- Guide d'utilisation de la fiche Enlèvement Magasin
- Protocole Sanitaire Covid19 (en fonction des décisions gouvernementales)
- Fiche identification des bénévoles (pour identification cas contact)
- Produits manquant le plus

COLLECTE 2021

Adresse :

MASTER PARK Lots 17-18

116 bd de la Pomme – 13011 Marseille

Tél. 04 91 45 40 00 Fax 04 91 89 37 40

collecte@banquealimentaire13.fr

Guide du Coordinateur



Banque Alimentaire
des Bouches-du-Rhône

Votre rôle

AVANT

- Participer à la réunion de préparation de la collecte organisée à la Banque Alimentaire
- Récupérer la « **chemise du Coordinateur** » vous autorisant à collecter au nom de la Banque Alimentaire
- Rencontrer le responsable de votre magasin et le responsable de la sécurité
- Rentrer en contact avec le responsable de la galerie marchande. Si besoin demander au comité l'envoi du courrier et des documents nécessaires pour l'autorisation
- Valider, et si besoin est, demander à modifier l'attribution en matériel : caisses vertes, cartons, technifils, , adhésifs, cutters, .
- Planifier vos besoins en bénévoles ; pour exemple :
 - 1 à 2 par entrée de magasin,
 - 1 à 2 à l'arrière pour vider les sacs et remplir les cartons ou autres contenants.
- Une semaine avant la date de la collecte mettre en place des affiches à l'entrée du magasin,
- Calculer vos besoins en tranches horaires (ne pas oublier repas, pause pipi...)
- Faites le tour des membres de vos connaissances pour remplir les créneaux libres. Etablir votre planning et en cas de besoin, contacter le responsable des bénévoles de la collecte le plus tôt possible

PENDANT

- Arriver avant l'ouverture du magasin
- Vous présenter au directeur et au responsable de la sécurité du magasin
- Mettre en place votre matériel à l'endroit adéquat et visible autorisé par le magasin
- Briefer votre équipe de bénévoles en rappelant les consignes. (**Distribution des sacs et protocole sanitaire**).
- **Veiller en particulier au port du masque et au respect des gestes barrières**
- **Les sacs plastiques doivent être récupérés, stockés, et réutilisés uniquement le lendemain**
- Leur rappeler la liste des produits dont nous avons le plus besoin
- Vérifier que le chauffeur venant enlever les marchandises est bien celui de la Banque Alimentaire
- Ne pas omettre de remplir votre **Fiche d'Enlèvement Magasin à chaque enlèvement** et la faire signer par le chauffeur
- Si vous **collectez le dimanche**, demander au magasin s'il est possible de conserver la marchandise jusqu'au lundi. Transmettre l'information au Service Collecte



APRES

- Vérifier que vous laissez les lieux de la collecte dans l'état où vous les avez trouvés
- Récupérer dans les allées du magasin les sacs Banque Alimentaire qui traînent
- Retourner le matériel non utilisé de la Banque Alimentaire lors de la dernière ramasse



ATTENTION : les bénévoles mineurs doivent toujours être accompagnés d'un adulte référent